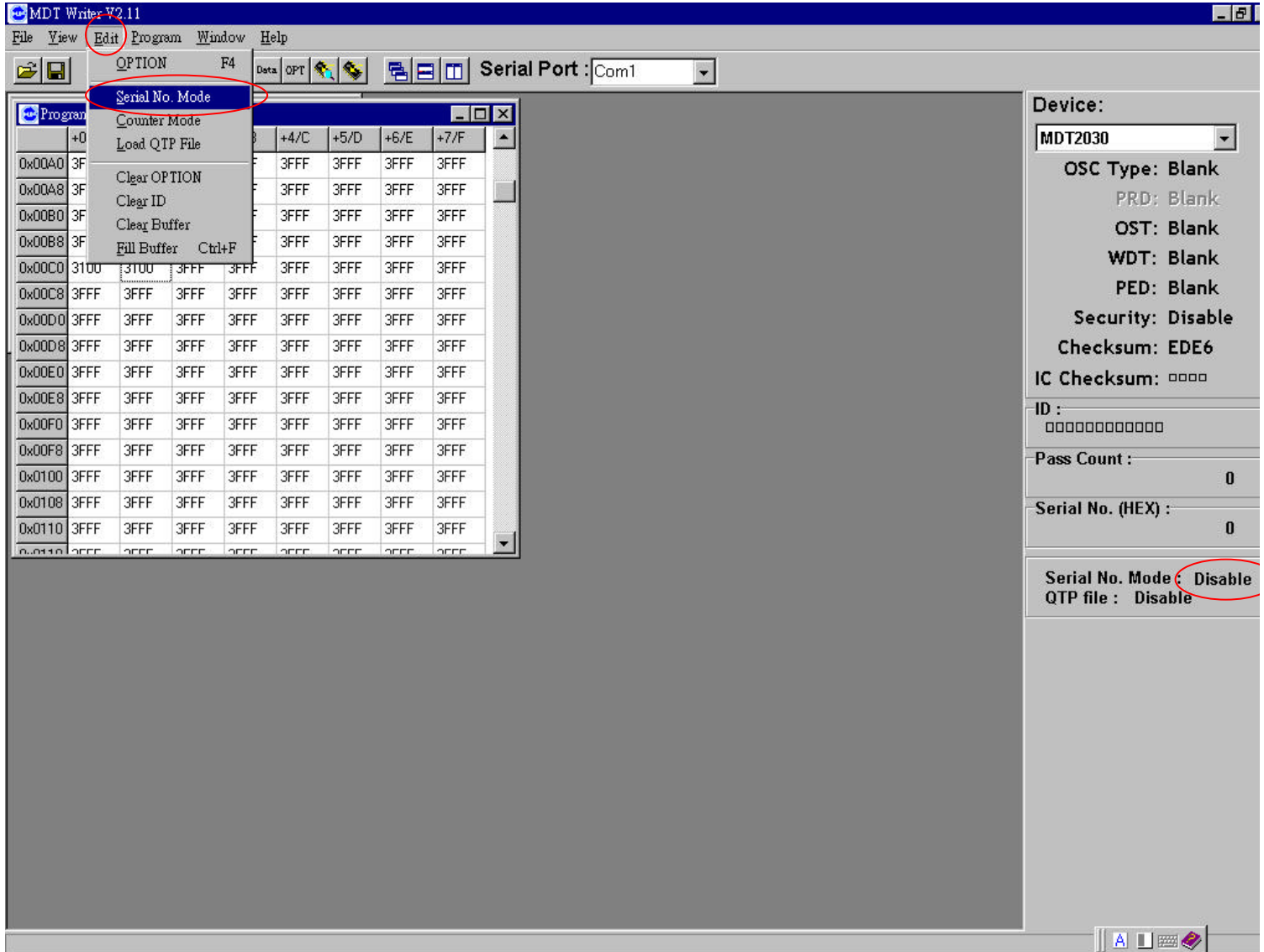


WMD011-Serial Mode 使用方法

(一.) 将所有一般设定都设定好(包括选择 Device、开档、选择 OPTION 等)

然后开始设定 Serial Mode 的资料,点选 Edit→Serial Mode 进入设定窗口(目前为 Disable)。



- (二.) 例如下图,此程序有跳转码的地址有两个(0x0C0H 及 0x0C1H),
其跳转码要求由 0x0C0H 地址累加值(00→FF)进位至 0xC1H,
故选择跟设定如下 :
- Start Address → 0C0 (起始地址)
 - No. of Byte → 4 (可累加地址数 1~8)
 - Start Value → 123456 (起始数值) (不足的数会补 0)
 - Increment → 2 (增量)
 - No. of Parts → 1 (在产生 QTP file 时才有用)
 - Mode 选 Sequential(顺序累计) (Pseudo-random 为随机数变动)
 - 资料放置方式由 LSB→MSB(低位至高位)
- 然后按下"OK",即设定完成。

[注一] Start Value 设定值之定义 :

00 12 34 56
 ↑ ↑
 MSB ←-----← LSB (资料累加进位永远由 LSB→MSB)

[注二] MSB or LSB 设定之定义 : (即指设定第一个位置(如 0x0C0)所放的值是 LSB 还是 MSB)

若点选 MSB→LSB,则数据摆放位置如下 (0x0C0 放 MSB"12")

00 12 34 56

累计方向为 ←.....←

反之选 LSB→MSB,则数据摆放位置如下 (0x0C0 放 LSB"56")

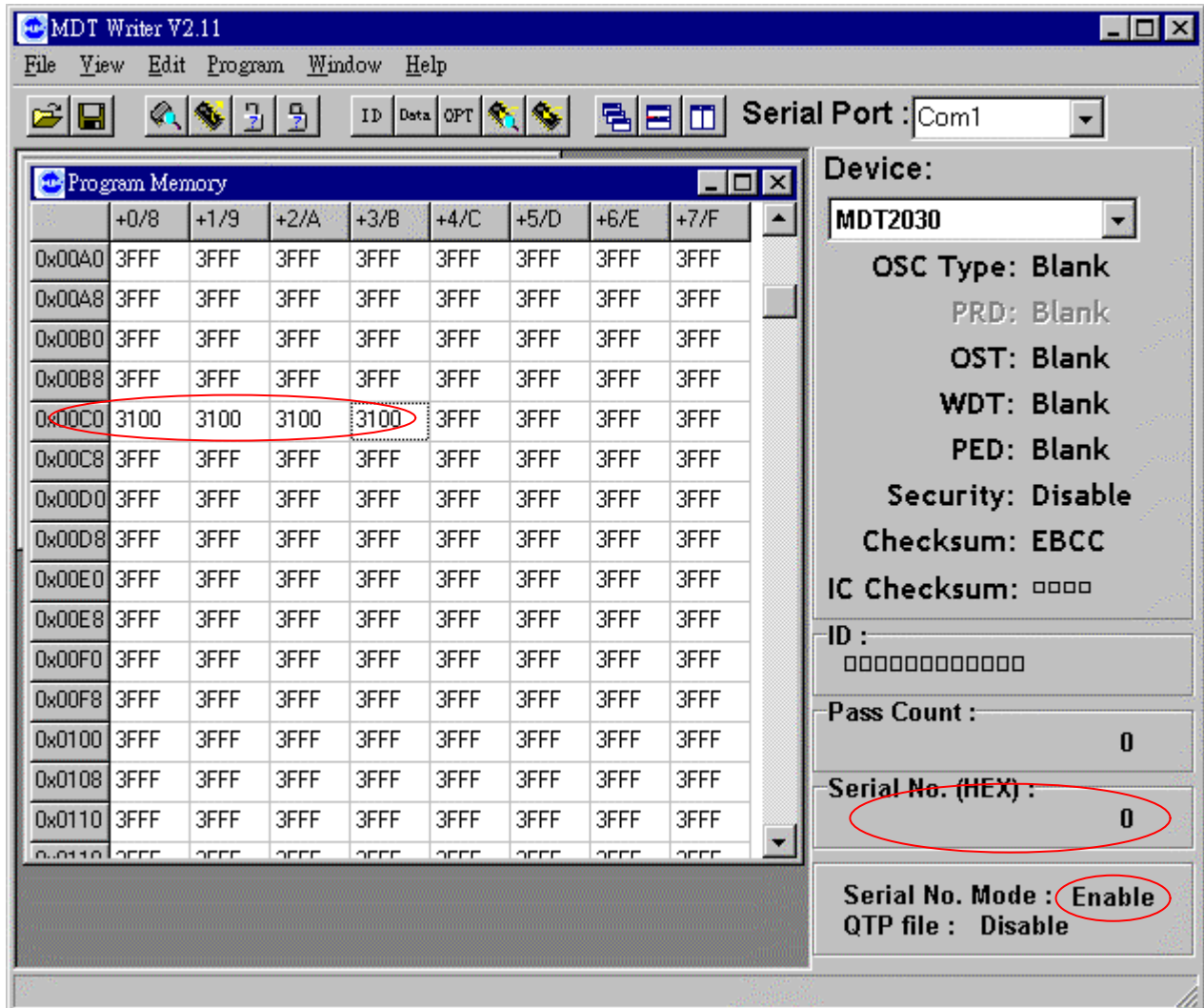
56 34 12 00

累计方向由 →.....→

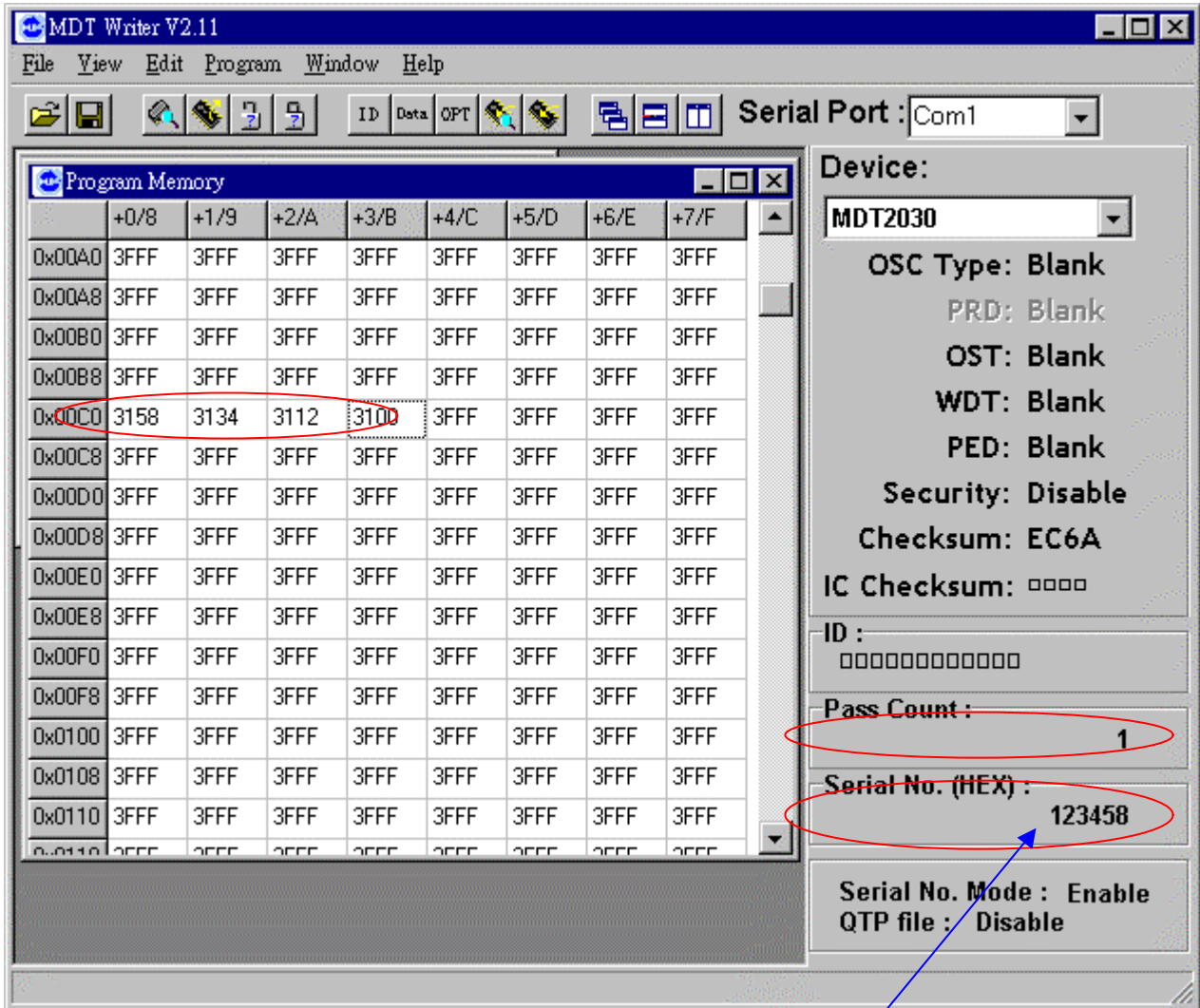
(三.) 设定成功后,画面右下的 Serial No. Mode 变为"Enable"

但是此时看不到所设定的值,必须烧录一次后才会出现 (以后再改版会更改为离开设定窗口后就出现设定之资料)。

而要每次有累加值的变化,在烧录上只能选择"Auto Program" or "Auto Program with Blank Check" 并要烧录成功才会有累加。



(四.) 当有烧录后会显示出设定的资料,如下图所示。



数值加二

(五.)另外要注意,要做累加的所有位置都必须是 RTIW 指令才行,不然会有警告讯息出现并禁止此功能 (Disable)。

